

# コラム マッサージ

## 【1. マッサージとは?】

マッサージは、疾病治療や予防、保健の目的で、徒手で、一定の手技・方式により、普通皮膚に直接触れ、求心性に施術する技術で、これを医療マッサージ、保健マッサージ、スポーツマッサージ、産業マッサージ、美顔・美容マッサージ等に分類・応用する。

マッサージという単語はフランス語であり、その語源はギリシア語の「マシー」(もむ)、アラビア語の「マス」(やわらげる)という単語からきたものであると言われている。現在、マッサージという言葉が使われているのは、近世になって主にフランスにおいて研究され紹介されたからである。

## 【2. マッサージの適応症】

- ①神経系疾患：神経痛、末梢神経麻痺、末梢性痙攣、脳卒中後遺症など。
- ②運動器疾患：慢性関節リウマチ、筋肉痛、骨折・脱臼・捻挫の後遺症など。
- ③消化器疾患：常習性便秘など。
- ④呼吸器疾患：軽症の気管支喘息など。
- ⑤循環器疾患：局所性の充血、うっ血、貧血、水腫など。
- ⑥産婦人科疾患：うったい性乳腺炎など。
- ⑦不定愁訴症候群：頭重、頭痛、めまい、耳なり、肩こりなど。
- ⑧その他：病後の体力回復など。

## ■ 外来担当医表

		月	火	水	木	金	土
外 来	初 診	坂本	徳田	中矢	柚木	岡	交代制
	再 診	中矢	徳田	坂本	上田 (午前のみ)	岡	中矢
検 診		岡	坂本	柚木	中矢	徳田	交代制
心エコー			坂本		坂本		
透 析		徳田	上田	岡・徳田	岡	柚木	交代制
内 視 鏡						山元	

※主治医が外来当番日ではない日にこられた場合、主治医名を看護師にお知らせ下さい。 ※何かわからないことがありましたら、遠慮なく看護師におたずね下さい。

▶ 当院では各々の専門認定医による下記の専門外来も行っております。

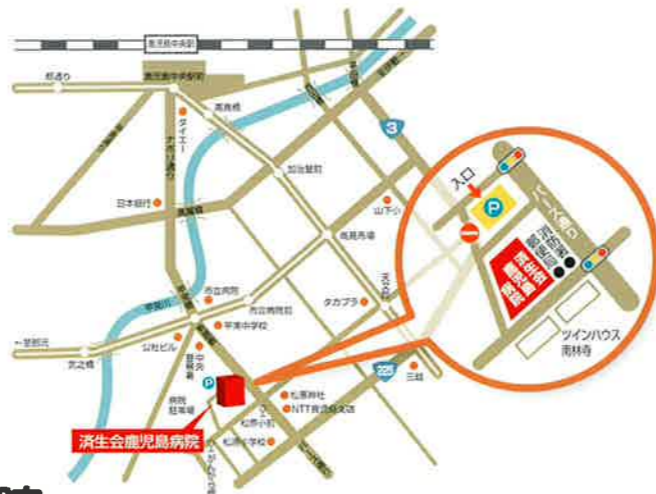
- 循環器専門外来
- 肝臓専門外来
- 腎臓専門外来

## 🕒 診療時間のご案内

- 受付時間 (月曜日～土曜日)  
午前8時30分～午前11時45分 / 午後1時15分～午後4時50分
- 診察時間 (月曜日～土曜日)  
午前8時45分～午後0時15分 / 午後1時15分～午後5時00分

## 🚶 交通のご案内

- 市電 新屋敷電停から徒歩5分・天文館電停から徒歩10分
- 市営バス(13番線) 松原小学校前バス停から徒歩1分  
がながら橋バス停から徒歩1分



社会福祉法人 恩賜財団 済生会鹿児島病院

〒892-0834 鹿児島市南林寺町 1-11 ☎ 099-223-0101 FAX 099-227-4790  
URL: <http://www.synapse.ne.jp/saiseikai-kg/kagoshima/index.html> E-mail: [saiseikg@orange.ocn.ne.jp](mailto:saiseikg@orange.ocn.ne.jp)

社会福祉法人 恩賜財団 済生会鹿児島病院



# 「広報誌」 済生かごしま

SAISEI KAGOSHIMA



塩竈神社六月灯

## 基本理念

「救療済生」の済生会精神に則り、地域の人々の健康を守り、福祉に貢献する。

## 基本方針

- ① 私達は、患者様から信頼され、満足していただける医療を目指して、常に患者様の立場に立ち、患者様の気持ちになって医療を行います。
- ② 私達は、患者様の権利を尊重し、患者様の意思に添えるよう努めます。
- ③ 私達は、常に医療に気を配り、患者様が安心して医療を受けられるよう努力します。
- ④ 私達は、最新の医学知識や医療技術の習得に研鑽します。
- ⑤ 私達は、地域の人々と交流を図り、人々が病院に求めている要望に応えられるよう努力します。

## 患者の権利と責務

「患者様には、守られるべき次の権利があります。」

- ① その人格を尊重される権利があります。
- ② 社会的地位・国籍・人種・性別などにより差別をうけることなく、公平・平等に医療を受ける権利があります。
- ③ いつでも最善の医療を受ける権利があります。
- ④ 自分が受けている医療の安全に関するすべての情報について知る権利があります。
- ⑤ 治療を受ける権利、自ら治療方法を選ぶ権利、また自ら治療を拒否する権利があります。
- ⑥ 自分に関するすべての個人的秘密を守ってもらう権利があります。
- ⑦ 自分の受ける医療についてセカンド・オピニオン(別の医師の意見)を申し出る権利があります。

「患者様には、次の責務があります。」

- ① 診療行為に協力すること。
- ② 療養に専念すること。
- ③ 病院の決まりを守ること。

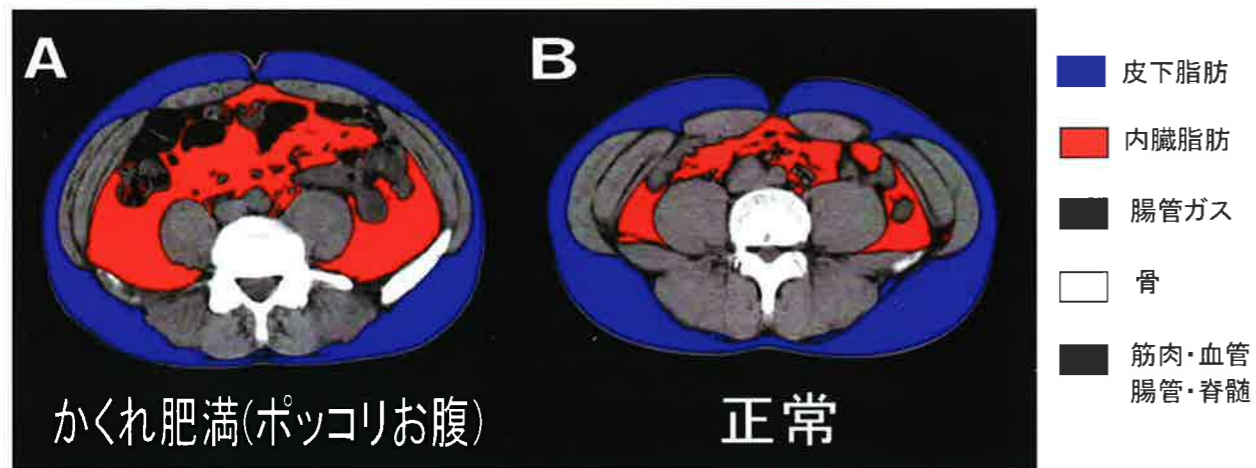
No. 11  
Aug. 2008

発行/済生会鹿児島病院

## 特集 内臓脂肪量測定始めました!!

ウエストサイズが気になってきた方、最近少し血圧が高くなってきた方、健診でいつも中性脂肪値が高いと指摘されている方、あなたの内臓脂肪量は大丈夫ですか？当院ではヘリカルCTを用いて内臓脂肪を測定しています。一度自分のお腹の脂肪分布の様子をCT検査で調べてみませんか？

### 腹部CT 内臓脂肪面積 $\geq 100\text{cm}^2$ は危険!!



■腹囲の計測ではわからない『かくれ肥満』もCTスキャンを用いて内臓脂肪の蓄積を正確に測定する事ができます。検査時間は、5分程度です。

※検査を希望の方は当院窓口でおたずね下さい。なお、検査は予約制になっており、外来受診日には検査できません。検査料金は2100円(税込)です。

メタボリックシンドロームの方は、動脈硬化性疾患(心筋梗塞・脳梗塞など)を引き起こしやすくなります。

メタボリックシンドローム判定

共通事項  
腹囲 男性  $\geq 85\text{cm}$  女性  $\geq 90\text{cm}$   
(内臓脂肪面積 男女とも  $\geq 100\text{cm}^2$  に相当)

+

- ① 血糖
  - ・空腹時血糖 110mg/dl以上
  - ・HbA1cの場合 5.5%以上
- ② 脂質
  - ・中性脂肪 150mg/dl以上
  - ・HDL-C 40mg/dl未満
  - ※いずれか、もしくは両方
- ③ 血圧
  - ・収縮期 130mmHg以上
  - ・拡張期 85mmHg以上
  - ※いずれか、もしくは両方

一  
つ  
該  
当



予備軍

二  
つ  
以  
上  
該  
当



該当者

# あなたの内臓脂肪は大丈夫ですか!?

## 地域医療ネットワーク 特別養護老人ホーム高喜苑について



私共、「特別養護老人ホーム高喜苑」は平成9年8月1日に武岡団地(武岡高校近く)の一角で活動を開始し、昨年で丸10年が経ちました。

当初は特別養護老人ホームと在宅介護支援センターのみで活動を開始したのですが、この10年の間に介護保険制度が始まった事で、様々なサービス事業所(デイサービス・訪問介護・訪問看護・訪問入浴・グループホーム・ケアハウス等)が増え現在では済生会地域福祉センターとして、13事業を行う大所帯となりました。

介護保険によるサービスには大きく分けて施設サービスと在宅サービス、地域密着サービス等があり、特別養護老人ホーム高喜苑は施設サービスを提供する施設です。

そこで、よく受ける質問を通して特別養護老人ホーム高喜苑について説明させていただきたいと思います。

### 1 特別養護老人ホーム(介護老人福祉施設)って?

食事や排泄などで常時介護が必要で自宅では介護が困難な高齢者が入所される施設で食事、入浴、排泄などの日常生活の介助、機能訓練、健康管理などが受けられます。

医療機関ではなく、介護保険法令の趣旨に従い、利用者がその有する能力に応じて、可能な限り自立した日常生活を営むことができるように支援することを目的としています。居室は一人部屋・二人部屋があります(高喜苑の場合)

利用負担額は介護度や居住費(滞在費)によって異なります。(居住費は所得に応じて自己負担額が違います。この自己負担額は所得によって軽減される場合がありますが、申請が必要です)

### 2 どうしたら入所できるのですか?

入所方法は必要性の高い方から優先的に入所していただく優先度順となっています。入所順位は、鹿児島市の入所指針に基づき施設で決定します。

まず、高喜苑の入所申し込み書に必要事項を記入して頂きます。(この申込書をご提出いただかないと入所希望を受理したことはありません。)

次に高喜苑では3ヶ月に1回入所判定会を実施しており、この判定会で希望者の方の優先度を決定いたします。(優先度は介護保険の介護度や介護者の健康状態、同居家族の有無、住宅状況等によって点数が決められており、この点数の高い方が優先度が高いと判断します)



### 3 短期入所生活介護(ショートステイ)の利用方法は?

介護保険の認定を受けておられる方が、特別養護老人ホームに短期間入所して、日常生活上の支援が受けられます。在宅で一時的に介護が受けられない状態になった場合(介護者が冠婚葬祭・旅行・入院等)利用できるサービスです。

利用希望の場合は担当の介護支援専門員(ケアマネジャー)に相談するとよいでしょう。利用負担額も介護度によって異なり、居住費(滞在費)も所得によっても違います。(居住費の負担は所得の低い人は負担が軽減されます)

【ご不明な点は遠慮なく下記へご相談ください】

特別養護老人ホーム高喜苑：鹿児島市武岡5丁目51番10号

TEL.099-284-8250 FAX.099-284-8255

居宅介護支援事業所：武岡台 TEL.099-283-4737 / 高喜苑 TEL.099-281-9332